

СПРАВКА

по результатам краевой диагностической работы по математике в 10 классе от 23 ноября 2018 г

На основании приказа МБОУ СОШ № 23 с. Воронцовка от 22.11.2018 г. № 76-КР «О проведении краевой диагностической работы по математике в 10 классе» (далее – КДР) в школе 23 ноября 2018 г. была проведена КДР по математике в 10 классе.

В классе 5 учащихся

Выполняли работу 5 учащихся

Распределение оценок за работу

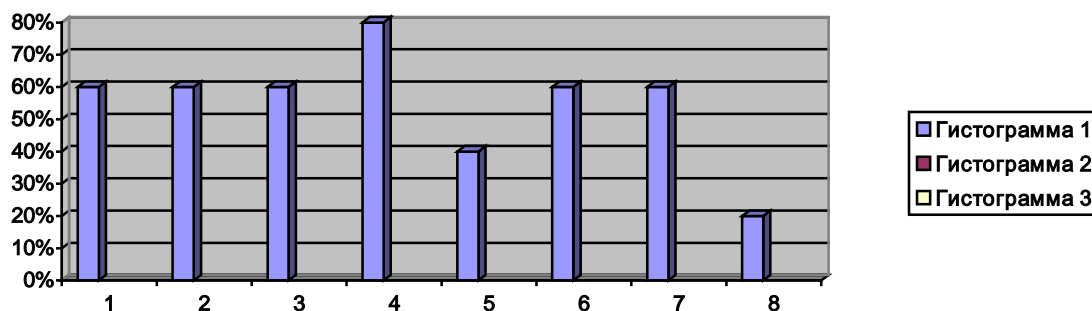
Оценка	5	4	3	2
Количество	---	1	3	1

Обученность 80%

Качество 20%

Анализ краевой диагностической работы

Диаграмма выполнения заданий



Задание №1 Действия со степенями

Правильно выполнили 3уч-ся

Задание №2 Чтение диаграмм

Правильно выполнили 3 уч-ся

Задание №3 Решение треугольников

Правильно выполнили 3уч-ся

Задание №4 Тригонометрические функции прямоугольного треугольника

Правильно выполнили 4уч-ся

Задание №5Решение уравнений

Правильно выполнили 2уч-ся

Задание №6 Комбинаторная задача

Правильно выполнили 3уч-ся

Задание №7 Стереометрическая задача

Правильно выполнили 3уч-ся

Задание №8 Текстовая задача

Правильно выполнили 1уч-ся

Как показывают результаты краевой диагностической работы учителю необходимо усилить работу по совершенствованию навыков:

- решения уравнений разных видов
- текстовых задач разных видов

Рекомендации:

- Учителю математики:

1.1. Проанализировать итоги КДР с выявлением причин получения учащимися неудовлетворительных оценок до 26.11.2018 года.

1.2. Разработать план мероприятий по устранению пробелов в знаниях учащихся с указанием конкретных мероприятий и сроков исполнения (до 26.11.2018 года).

1.3. Вести систематический учет ликвидации пробелов в знаниях учащихся (постоянно).

1.4. Составить индивидуальный план работы с учащимися, получившими неудовлетворительные оценки до 26.11.2018 г.

2. Классному руководителю 10 класса довести до сведения учащихся и родителей результаты КДР (до 26.11.2018 года).

24.11.2018

Заместитель директора