

**МУНИЦИПАЛЬНОЕ БЮДЖЕТНОЕ ОБЩЕОБРАЗОВАТЕЛЬНОЕ УЧРЕЖДЕНИЕ
СРЕДНЯЯ ОБЩЕОБРАЗОВАТЕЛЬНАЯ ШКОЛА № 23 СЕЛА ВОРОНЦОВКА МУНИЦИПАЛЬНОГО ОБРАЗОВАНИЯ ЕЙСКИЙ РАЙОН**

**СПРАВКА
по результатам краевой диагностической работы
по русскому языку в 11 классе от 19 декабря 2018 г**

На основании приказа МБОУ СОШ № 23 с. Воронцовка от 18.12.2018 г. № 84-КР «О проведении краевой диагностической работы по русскому языку в 10,11-х классах» (далее–КДР) в школе **19 декабря 2018 г.** была проведена КДР по русскому языку в 11 классе.

Краевая диагностическая работа по русскому языку проводилась в форме заданий с кратким ответом. Все задания в работе - с кратким ответом в виде слов, чисел или последовательности чисел и слов.

Цель работы - подготовка учащихся к ЕГЭ: освоение содержания и техники выполнения заданий с кратким ответом (задания 4-7, 9-21 единого государственного экзамена).

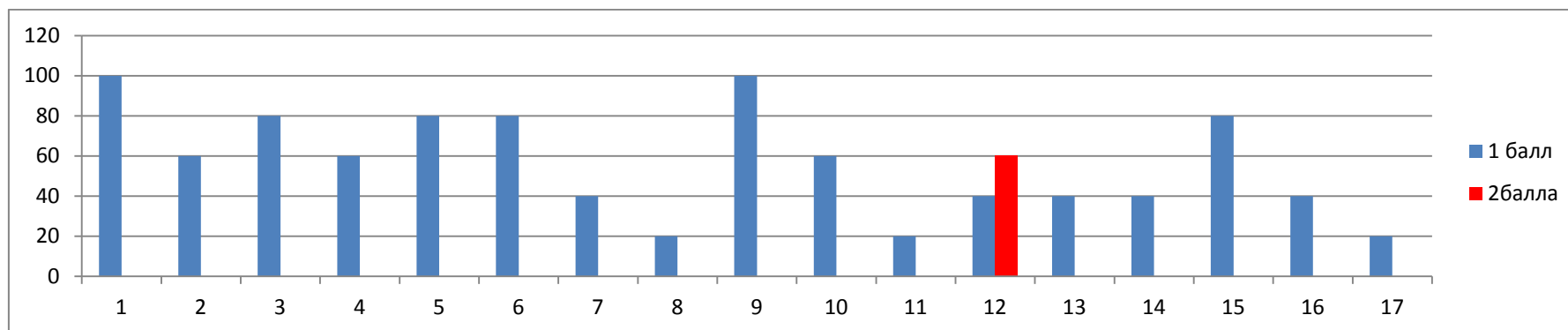
В классе-5 учащихся. Писали 5 учащихся. Обученность-60%

Качество знаний -20% Средний балл-11 из 18.

Неудовлетворительную оценку получили: 2 ученика

№ задания	Проверяемый элемент содержания	% выполнения
1	Орфоэпические нормы (постановка ударения)	100%
2	Лексические нормы (употребление слова в соответствии с точным лексическим значением)	60%
3	Лексические нормы (исправление лексических ошибок)	80%
4	Морфологические нормы (образование форм слова)	60%
5	Правописание корней	80%
6	Правописание приставок	80%
7	Правописание суффиксов различных частей речи личных окончаний	40%
8	Правописание личных окончаний глаголов и суффиксов причастий	20%
9	Правописание НЕ, НИ с разными частями речи	100%

10	Слитное, раздельное, дефисное написание слов	60%
11	Правописание -Н-, -НН- в разных частях речи	20%
12	Знаки препинания в ССП и простом предложении с однородными членами	1 б.- 40% 2 б.- 60%
13	Знаки препинания в предложениях с обособленными членами	40%
14	Знаки препинания при словах и конструкциях, грамматически не связанных с членами предложения	40%
15	Знаки препинания в СПП	80%
16	Знаки препинания в СП с разными видами связи	40%
17	Пунктуационный анализ текста	20%



Как показали результаты краевой диагностической работы, более успешно выполнены задания №1 (орфоэпические нормы – 100%), задание №3 (лексические нормы -80%), задание №5 – правописание корней – 80% , задание №6 правописание приставок – 80%, задание №9 - правописание НЕ, НИ с разными частями речи – 100%, задание №15 - (знаки препинания в СПП – 80%).

Однако учащиеся испытывают затруднение при выполнении следующих заданий: № 7(Правописание суффиксов различных частей речи личных окончаний)-40%; № 8(правописание личных окончаний глаголов и суффиксов причастий) 20%; № 11

(Н и НН в разных частях речи) – 20%, задание №13, 14, 16,17 (Пунктуационные нормы) - знаки препинания в простом осложнённом предложении, знаки препинания в СП с разными видами связи, пунктуационный анализ текста

Учителю необходимо продолжить работу по формированию орфографических и пунктуационных навыков, обратив особое внимание на допущенные ошибки в диагностической работе.

Рекомендации:

1.Учителю русского языка:

1.1. Проанализировать итоги КДР с выявлением причин получения учащимися неудовлетворительных оценок до 21.12.2018 года.

1.2. Разработать план мероприятий по устранению пробелов в знаниях учащихся с указанием конкретных мероприятий и сроков исполнения (до 24.12.2018 года).

1.3. Вести систематический учет ликвидации пробелов в знаниях учащихся с заполнением диагностических карт учащихся (постоянно).

1.4.Составить индивидуальный план работы с учащимися, получившими неудовлетворительные оценки до 24.12.2018 г.

2. Классному руководителю 11 класса довести до сведения учащихся и родителей результаты КДР (до 24.12.2018 года).

20.12.2018

Заместитель директора